

# بیماری تب برفکی

## Foot and Mouth Disease



بیماری تب برفکی یک **بیماری ویروسی** با واگیری بالا در گاو، گوسفند، بز، گوزن، گاو میش، خوک و شتر است.

**که موجب**

➤ **افت شدید تولید می شود.**

➤  **خسارت اقتصادی ویرانگر می شود.**

➤ **محدودیت تجارت بین المللی می شود.**

**واکسن به تنهایی موثر نیست بلکه رعایت اصول بهداشتی (امنیت زیستی) و ورود و خروج دام (قرنطینه) الزامی است**

### علائم بیماری

هر وقت تاول یا زخمی در دهان، سم یا سرپستانک حیوانات زوج سم (مانند گاو و گوسفند) دیدید ابتدا باید **تب برفکی** در نظر گرفته شود. سایر علائم عبارتند از:

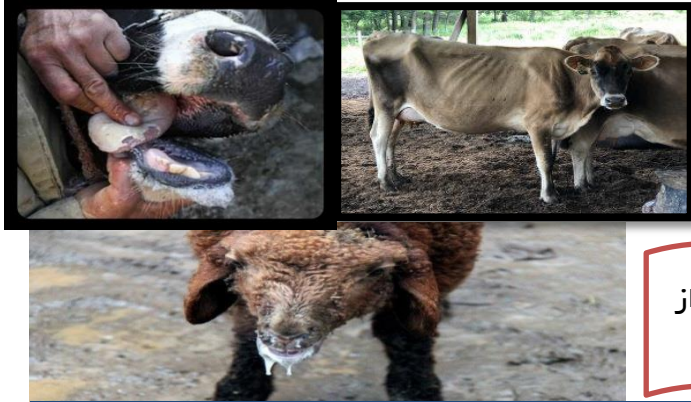
➤ **لنگش شدید، بی میلی در سرپا ایستادن یا حرکت.**

➤ **کاهش مصرف غذا، کاهش وزن.**

➤ **کاهش ناگهانی تولید شیر.**

➤ **تب**

گله تان را به طور مرتب کنترل کنید و اگر هر کدام از علائم را دیدید با دامپزشکتان تماس بگیرید



### بیماری چگونه منتشر می شود؟

➤ **تماس با حیوان آلوده**

➤ **انتشار از طریق هوا و از حیوانات آلوده**

➤ **به طور غیر مستقیم بوسیله مواد آلوده که توسط اشخاص، لباس، وسایل نقلیه، لوازم، سگها (بخصوص سگ گله)، حیوانات خانگی، حیوانات ولگرد و حیات وحش حمل می شود.**

**این بیماری خطری برای انسان ندارد**

